



La Gazette

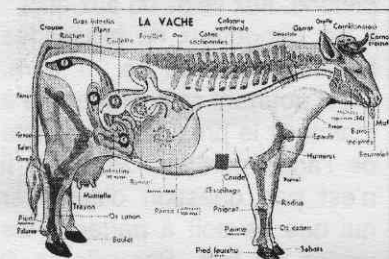
de Rouen

N°118- 04/11/06

Journal bimensuel de l'association Horizon Grand Rouen

ENERGIE PROPRE ?

Le méthane est le principal composant du gaz naturel. Nous l'importons en grande quantité par gazoduc. Mais il faut savoir qu'il est aussi fabriqué par la décomposition des matières organiques. L'espèce humaine en produit chaque jour (il est assez odoriférant...) tout comme l'ensemble des ruminants. L'INRA a



publié en 1997 une étude évaluant l'émission du méthane produit

par les herbivores en France à plus de 2 milliards de m³ (dont 91 % produits par les bovins), soit 15 % de notre production totale de gaz à effet de serre ! Or, ce méthane peut être utilisé pour produire de l'électricité grâce à des générateurs. Plusieurs fermes en Allemagne fabriquent ainsi leur propre électricité. La semaine dernière, la Faculté Green Mountain de Montpelier (Etat du Vermont - USA) a annoncé être désormais éclairée grâce au lisier ! Nous avons encore beaucoup de chemin à parcourir pour lutter contre le réchauffement climatique, mais grâce aux bouses de vaches, la production d'électricité et la lutte contre le réchauffement climatique vont dans le même sens. Est-il légitime de parler encore ici d' "énergie propre" ?

Editorial

Le mur du Mexique...

Fin octobre, le Président des Etats unis d'Amérique a signé le "Secure Fence Act" autorisant la construction d'un mur de 1200 km, afin d'étanchéifier sa frontière avec le Mexique. D'autres murs ont déjà été construits par le passé : mur de Berlin, mur entre Israël et les territoires palestiniens, notamment. Je suis toujours stupéfait par ces réponses physiques à des problèmes politiques et démographiques. Ces murs, tels la ligne Maginot, sont voués à l'échec. Je comprends néanmoins que des politiques décident de répondre ainsi à une opinion publique mécontente ou apeurée. Dans le meilleur des cas, ces murs sont inefficaces. Dans le pire, comme pour les enclaves espagnoles de Ceuta et Melilla au Maroc, les immigrants fracassent leur vie contre ces obstacles, poussés par le désespoir. En fait, les vrais réponses sont ailleurs, dans un développement économique plus équilibré, dans un partage des richesses planétaires, dans une collaboration entre les pays et les peuples. La nécessaire lutte contre l'immigration clandestine passe plus par la construction de passerelles que de murs !



Bruno DEVAUX

Président

d'Horizon Grand Rouen
Tél. 06 60 77 96 30

Toutes les archives de La Gazette de Rouen enfin sur Internet !

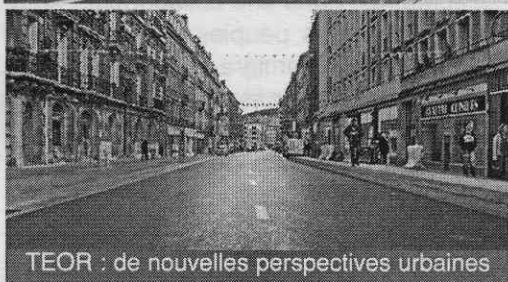
Depuis cette semaine, l'ensemble des numéros de « La Gazette de Rouen » est disponible sur www.bruno-devaux.com. Vous y trouverez aussi un numéro pastiche distribué en 1999 place Saint-Marc !

Chaque jour également, un **billet d'actualité** est publié puis archivé sur ce même site.

Pour ceux qui n'auraient pas encore rempli le **questionnaire sur la propreté à Rouen**, vous le trouverez dans La Gazette N°117, à disposition sur le site. Imprimez-le et renvoyez le vite ! Tous les résultats seront dans le prochain numéro de La Gazette.

Vous avez aussi la possibilité de **recevoir gratuitement La Gazette par Internet** en le demandant à «lagazette@aol.com» !

TEOR : voitures prises au piège de la signalisation.



TEOR : de nouvelles perspectives urbaines

TEOR : OPA sur le centre-ville!

Monopole de la rue pour TEOR ?



Depuis près de deux mois, TEOR a envahi le coeur de Rouen. Force est de constater que le partage de la voirie est cahotique. Il est irréaliste d'imaginer le coeur de ville interdit aux piétons, aux vélos ou aux taxis !



Il est dangereux de laisser les bus rouler à plus de 30 km/h. C'est pourtant ce que cherche à maintenir le président socialiste de l'agglomération. Pour lui, il n'est pas question d'autoriser qui que ce soit à partager les voiries du bus. Par ailleurs, il est clair que la signalisation doit être améliorée. La plupart des voitures piégées sur les voies TEOR sont étrangères à la Seine-Maritime, ce qui prouve que les indications sont insuffisantes, tout comme la protection des trottoirs. Seul un tramway a réellement sa place en centre-ville. Ce métro, abandonné à l'époque par une agglomération surendettée, s'impose maintenant. Il est grand temps d'y réfléchir !

LA GAZETTE DE ROUEN - sur Internet : www.bruno-devaux.com

24, place de la Rougemare 76000 Rouen - lagazette@aol.com - 06 60 77 96 30

Directeur de la publication : Bruno Devaux - ISSN 1298-7867 - Imprimerie : Alphacopy Rouen