



UN CONTRAT POUR L'AVENIR :

A fin de recréer un lien de confiance durable entre les élus et les citoyens de Rouen, il nous faut définir une charte morale. Après l'honnêteté et la compétence, voici deux autres valeurs (sur dix, qui seront successivement détaillées dans La Gazette) sur lesquelles notre action politique doit s'appuyer.

ÉCOUTE

Les citoyens ont trop souvent l'impression de ne pas être écoutés. Ils sont lassés des simulacres de concertation affublés de noms pompeux : conseils de ceci, commission de cela... Les élus doivent retrouver le chemin des trottoirs, des marchés et savoir s'arrêter pour écouter les messages des habitants. Ecouter c'est entendre mais aussi comprendre.

HUMILITÉ

Les élus planent fréquemment dans un autre monde, entre l'administration et avantages de fonctions. Ils ne doivent jamais oublier qu'ils représentent le peuple qui les choisit lors d'un vote. Les citoyens doivent être respectés par ceux qui prennent des décisions qui les touchent. Leur pouvoir doit les rendre humble et ils ne doivent pas se considérer comme supérieurs du fait de leur fonction.

(à suivre dans le N° 30 de La Gazette)

LE COMMENTAIRE :

«L'écoute et l'humilité des politiques envers les citoyens sont une nécessité démocratique. Ce sont aussi les conditions premières de l'efficacité politique.»

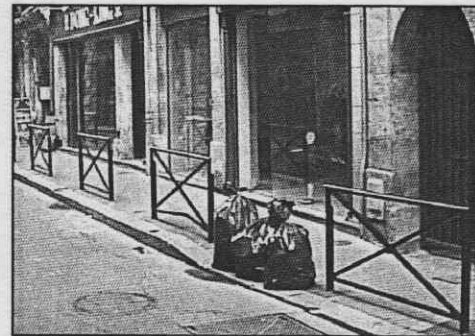


Mathieu Millet, 22 ans Rouen

LA PLACE SAINT-MARC BIENTÔT DÉFIGURÉE !

Une gare de bus diesel (alias TEOR) est prévue place St-Marc dans le prolongement de la rue Alsace-Lorraine, supprimant la place des brocanteurs et défigurant le site. Pour récupérer de la place lors des marchés, la voie de circulation ouest sera alors supprimée : finie la circulation des voitures ! Les commerçants sont furieux mais le maire fait la sourde oreille. Par ailleurs, le conseil municipal vient de voter le déplacement de canalisations d'eau potable sur le trajet de TEOR : 2 millions de francs 100 % à la charge des contribuables rouennais et qui n'apparaîtront pas dans le coût de TEOR. Les surcoûts apparaissent déjà sournoisement ...

TOUJOURS PLUS DE BARRIÈRES !



L'installation effrénée de barrières (type Croix de St André, rue aux Ours, rue Massacre, rue des Bons-Enfants...) continue. Malheureusement pour les riverains de restauration rapide, ces barrières se sont vite transformées en bancs avec force nuisances sonores et débris alimentaires. Alertée par les habitants, une adjointe au maire a répondu qu'ils avaient déjà de la chance que le restau-

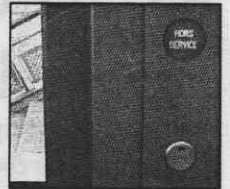
rant ferme à 2 h 00 du matin ! Enlever les barrières ou intervenir auprès des restaurateurs ne lui est même pas venu à l'esprit !

PROPAGANDE MUNICIPALE : TOUJOURS PLUS CHÈRE !

Le maire s'est fait déléguer le 1^{er} octobre un budget pour faire distribuer son magazine de propagande chez certains boulangers (en plus de la distribution dans les boîtes aux lettres !). Coût annuel : environ 200 000 francs. Qui paie ?

EN PANNE...

L'ascenseur installé à grands frais sur le pont Jeanne-d'Arc par le maire n'a guère fonctionné que pour son inauguration. Chroniquement en panne depuis, du fait de vandalismes, certains ont proposé de le transformer en table d'orientation pour les principales réalisations d'agglomération (Salle de spectacle de Gd-Quevilly, Cinémas multiple de Gd-Quevilly, Bowling de Gd-Quevilly, Palais des Congrès de Gd-Quevilly ...).



BORNES TOURISTIQUES MALMENÉES



Les bornes (20 000 francs pièce !) installées par la mairie sur le parcours touristique ont passé un fort mauvais été. Peu visibles et peu informatives, elles ont servi de pissotières, de support de tags, de collecteurs de déchets ... Il ne suffit pas de les installer, encore faut-il les entretenir régulièrement par respect pour les touristes. A suivre ...

